

Rapport d'activité

2023



M.i.E.
Maison Initiative
Entrepreneuriat

Les missions

Aider les entrepreneurs
dans la réalisation
de leurs projets

Orienter et informer les porteurs de projets

Depuis sa création, la MIE a à cœur de permettre aux porteurs de projets d'être accompagnés sur le département de la Gironde. Participant activement au développement de l'entrepreneuriat dans le département, nous permettons de rencontrer les porteurs de projet et de les orienter vers les structures les plus adaptées à leurs besoins. Nous organisons ainsi des réunions d'information collectives tous les mois, permettant d'informer les futurs créateurs d'entreprises en fonction de leurs avancements, de leurs spécificités et de leurs positionnements géographiques.

Des rendez-vous individuels diagnostics sont également possibles auprès de l'équipe des conseillers afin de répondre aux questions sur la création ainsi que le développement de l'activité. Nous les informons sur les différents parcours possibles au sein de la structure, mais aussi auprès de structures pouvant répondre à leurs besoins.

Conseiller les entrepreneurs

Forte de plus de 20 ans d'expérience, la MIE bénéficie d'une équipe de conseillers qui accompagne les porteurs de projet de la création d'entreprise jusqu'aux 3 ans de l'activité. Faire éclore une idée en un projet économiquement viable, transposer des compétences techniques pour conforter l'adéquation porteur/projet, explorer une étude de marché pour valider la pertinence de l'offre imaginée, travailler un prévisionnel financier pour valider la pérennité de l'activité, mettre en place des tableaux financiers ou encore actionner un plan de développement commercial et marketing, la connaissance de l'écosystème et la technicité de la création d'entreprise permettent aux conseillers de faire évoluer les projets.

Une équipe de conseillers soucieuse de permettre aux entrepreneurs d'aujourd'hui et de demain de développer leurs activités en limitant les risques.

Former

Des actions de formation en interne sur l'entrepreneuriat par la connaissance des étapes de la création d'entreprise et la montée en compétences sur les thématiques spécifiques nécessaires à la gestion et au développement d'une activité.

Mais aussi, des ateliers animés par des professionnels expérimentés permettent la transmission des connaissances pour s'aguerrir au rôle de chef d'entreprise et d'indépendant. Bien préparer les entrepreneurs de demain pour que leurs activités soient pérennes.

Les formations sont accessibles à tous les porteurs de projet bénéficiant d'un parcours au sein de la structure, leur permettant ainsi de se créer un premier réseau en tant qu'entrepreneurs.

Il s'agit également de former les équipes afin de leur permettre la montée en compétences sur les aspects techniques du métier pour mieux appréhender ceux de demain.

Héberger

Depuis plus de 14 ans, la MIE c'est aussi la création d'une Couveuse d'entreprises. Prêter son numéro SIRET afin de permettre à des porteurs de projet de tester leurs projets sur le terrain et leur posture entrepreneurial en toute sécurité. Une mission citoyenne qui permet aux futurs entrepreneurs de bénéficier d'un accompagnement stratégique, administratif et comptable pour se concentrer sur leur activité.

MIE 2023

Les chiffres clés

Un acteur bordelais
implanté dans
le réseau entrepreneurial

343 personnes
informées

Via les réunions d'information collective où nous présentons les dispositifs de la **Région Nouvelle-Aquitaine**, la **Couveuse Anabase** ainsi que le **régime micro-entrepreneur**.

123 personnes
orientées

39 via un **entretien de positionnement**

84 via un **rendez-vous d'information individuel**

170 futurs
entrepreneurs

21
sessions
de formation

849 heures
d'accompagnement
à l'émergence



Accompagnement Travailleurs Indépendants



2022 Personnes conseillées
à la pérennité d'activité

1668 heures
d'accompagnement
à la **stratégie**



Entreprendre en Nouvelle-Aquitaine

112 personnes accompagnées
en amont et **post-crédation**
d'entreprise



Montage du projet avant création

40 nouveaux
projets conseillés
en amont

15
personnes ayant
bénéficié d'une aide
au **montage financier**

303 heures
d'accompagnement
au total

Après immatriculation

197 heures
d'accompagnement
au **développement**
d'activité

55
projets
accompagnés
après création
d'entreprise



ANABASE 20

23

Les chiffres clés

6 créations d'entreprise suite à l'accompagnement

24 couvés accompagnés

Un parcours couvé c'est en moyenne :

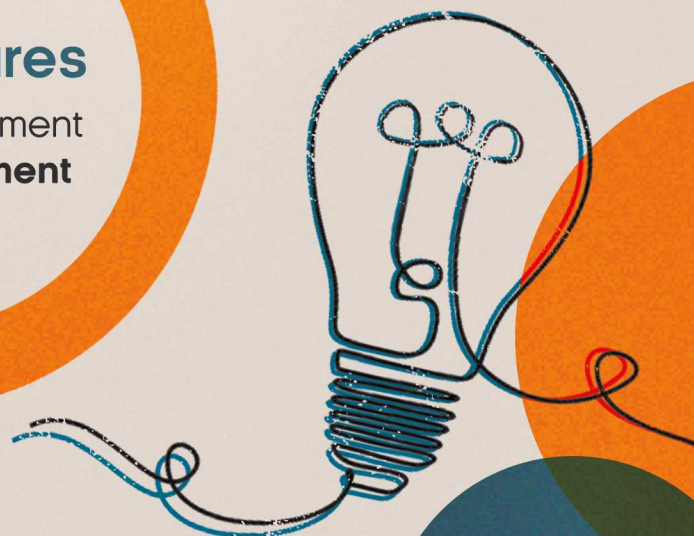
3 heures d'aide à la stratégie de **communication**

24 heures d'accompagnement à la **stratégie d'entreprise**

12 heures d'accompagnement **administrative et comptable**

28 heures de **networking** et **événement**

21 heures de **formation** parmi les **12 ateliers** proposés



ANABASE

EN 14 ans

176

entrepreneurs
accompagnés

152 projets testés
sur le terrain

262 contrats CAPE
signés



51%
ont un niveau
1 RNCP



67%
sont demandeurs
d'emploi depuis
moins d'1 an

55%
d'hommes



45%
de femmes

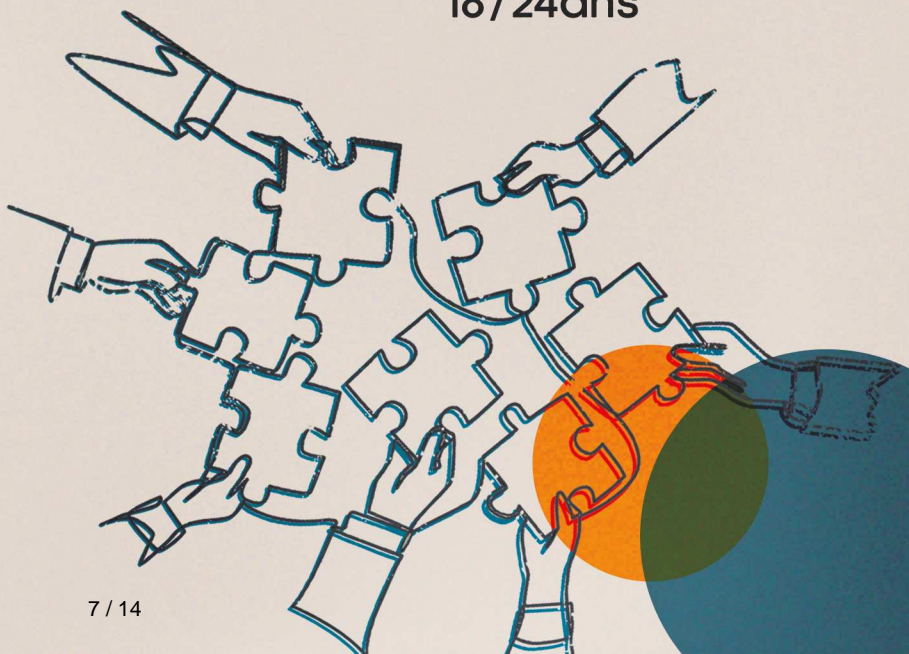


15%
45/54ans

4%
+55ans

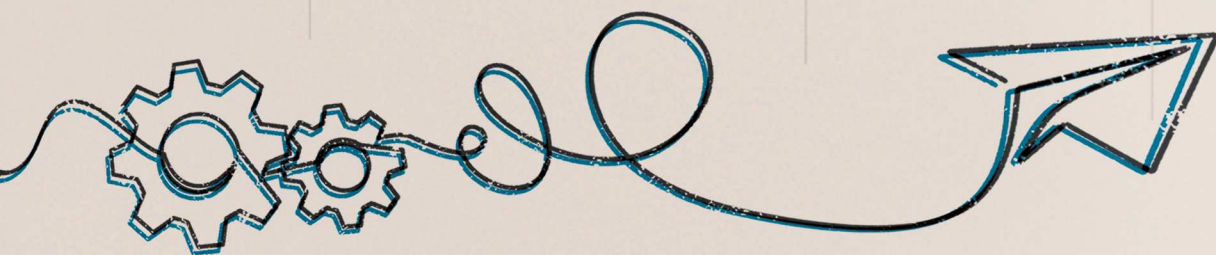
72%
25/44ans

9%
18/24ans



ANABASE

EN 14ans



Et après l'accompagnement?

91%

sont sortis avec une
**solution d'insertion
professionnelle**



61% ont **créé
leur entreprise**

dont **60%** ont
plus de **3ans**



30%

ont trouvé un **emploi
pérenne** en sortant
de la couveuse

Réunions & Ateliers

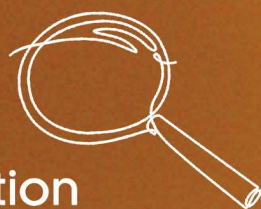
Stratégie web

Se poser les bonnes questions pour développer son business sur internet



Réseaux sociaux

Booster sa visibilité et créer de l'engagement avec sa communauté



Marketing

Apprendre à structurer son projet et mettre en place un plan marketing



Fondamentaux de la RSE

Améliorer l'impact social et environnemental de son entreprise



Statuts juridique

Quel statut juridique choisir pour son activité et ses besoins



Prospection commerciale

Apprendre à bien et mieux cibler pour prospecter de façon plus efficace



Pitch & prise de parole

Forger une présentation percutante grâce aux techniques d'éloquence et de rhétorique



URSSAF

Impact du statut juridique et fiscal sur le calcul des cotisations et la protection sociale du chef d'entreprise

ADN de marque

Votre marque, ses éléments de base et les moyens de la faire connaître



Plan d'action commercial

Analyser les actions commerciales adaptées à son projet et élaborer un plan



Prévisionnel financier

Pourquoi et comment établir les documents financiers liés à mon activité professionnelle



Réunion Micro-entreprise

Tout ce qu'il faut savoir avant de se lancer dans le régime micro-entrepreneur

12 ateliers **thématiques** proposés

174 participations aux ateliers

Intervenants

Camille
**De Amarin
Bonneau**



Marketing

Danièle
Amar



**Prospection
commerciale**

Pierre
Lamaison



ADN de marque

Benoit
Vignaud



Statut juridique

Jérémie
Ballarin



Stratégie web

Agnès
Nardon



URSSAF



Fabrice
Bedora



**Plan d'actions
commerciales**

David
Jadart



Pitch

10
experts

qui **accompagnent**
nos entrepreneurs

Laetitia
Bielka



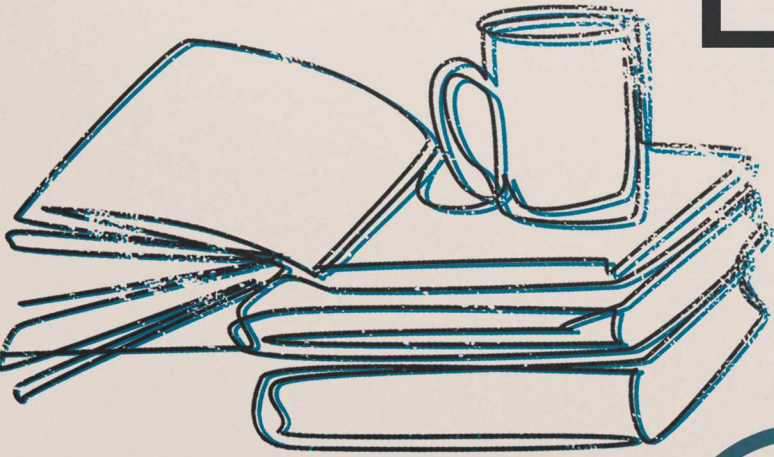
**Fondamentaux
de la RSE**

Julie
Albenque



**Réseaux
sociaux**

L'équipe



Géronimo Monteiro
Conseiller



Carolane Letot
Adjointe de direction & Comptable



Marine Cusson
Conseillère



Anne-Laurence Brutin-Itei
Directrice



Magaly Noël
Conseillère & Référente Anabase



Loudi Tassaft
Conseiller



Théo Pontlevoy
Chargé de communication

Une équipe **impliquée** dans la **réussite** de **chaque** **projet**

Conseil d'administration

8 membres
engagés dans
la vie de la structure

Membres
du **bureau**

Pierre
Lamaison



Président

Philippe
Wagner



Trésorier

Jean-Marc
Ewald



Secrétaire

Gladys
Pignide



Administratrice

Edwige
Retiere



Laetitia
Ferrand-Viu



Membres
Administrateurs

Camille
De Amarin
Bonneau



Gaïa
Di Qual



Rapport sociétal

Nos engagements

2023



Renforcer l'accessibilité de nos actions

Afin de permettre un accompagnement adapté, et ayant des métiers résolument tournés vers l'humain, nous favorisons les rendez-vous en présentiel. Mais pour ne pas perdre le contact et permettre à chacun d'être accompagné, nous avons mis en œuvre depuis plus de 3 ans la possibilité d'assurer des rendez-vous à distance.

En individuel, mais aussi en collectif. Convaincus des bénéfices que peut apporter l'intelligence collective, nous mettons en place des ateliers collectifs permettant aux porteurs de projet de bénéficier des connaissances et compétences des autres. C'est pourquoi des ateliers de Co-développement ont été imaginés.



Une mission citoyenne

La MIE et la couveuse ANABASE poursuivent les actions auprès des publics en difficulté en accompagnant les allocataires du RSA et les personnes en situation de handicap.

Nous sommes également adhérents à diverses associations telles que la CRESS, la Maison de l'emploi de Bordeaux, le Club des entreprises de Mériadeck et Bordeaux, ainsi que le Klub Nest / Les vitaminés.

Être un acteur engagé signifie également limiter nos déplacements et favoriser une mobilité douce. C'est ainsi que l'ensemble de l'équipe privilégie les déplacements à vélo ou en transports en commun.



Pérenniser le bien-être au travail

L'ensemble de l'équipe bénéficie de formations internes individuelles et/ou collectives, de sessions de team building et de séminaires. Chaque salarié a également la possibilité de demander une formation technique spécifique qu'il juge nécessaire pour le développement de ses compétences dans son métier.

En 2023, la MIE a mis en place le yoga au travail. Tous les salariés peuvent en bénéficier deux mardis par mois pendant la pause déjeuner directement dans la structure. Chaque salarié a accès à des avantages sociaux, à une progression de la rémunération et à l'information.

La végétalisation des bureaux a été réalisée en 2023 grâce à l'une de nos couvées, avec des plantes dans tous les bureaux de la MIE ainsi qu'un magnifique logo végétal à l'entrée pour accueillir nos porteurs de projet. L'achat de matériel de bureau est effectué pour favoriser le confort, sur demande de chacun, pour une personnalisation selon les besoins spécifiques.



Développer la formation

En 2023, la MIE et la couveuse ANABASE ont validé les audits de surveillance Qualiopi, ce qui permet de développer et d'imaginer de nouvelles formations possibles. Très fiers de cette certification, elle atteste du sérieux et de la rigueur engagés par l'ensemble de l'équipe.

Mise en place d'actions de formation auprès de publics en reconversion ou en évolution professionnelle. Avec notre partenaire, l'INFA, nous avons mis en place une formation entrepreneuriale auprès de futurs Directeurs d'établissement de restauration et d'hébergement.



M.i.E.

Maison Initiative
Entrepreneuriat